

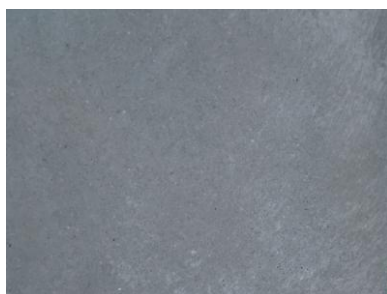
## CRAZYFLOOR Sichtestriche

### Produktbeschreibung

**CRAZYFLOOR Sichtestriche** sind hochwertige, spannungs- und verformungsarme Designestriche auf Zementbasis. Diese Designestriche können in unterschiedlichen Oberflächen und Farben ausgeführt werden und bieten dekorative Gestaltungsmöglichkeiten zur Herstellung individueller Fußböden. **CRAZYFLOOR Sichtestriche** können abhängig vom Objekt und der Raumgeometrie, großflächig fugenlos verlegt werden.



**CRAZYFLOOR Sichtestrich  
Natur**



**CRAZYFLOOR Sichtestrich  
Politur**



**CRAZYFLOOR Sichtestrich  
Terrazzo**

### Gestaltungsmöglichkeiten

**CRAZYFLOOR Sichtestriche** können in drei verschiedenen Oberfläche-Ausführungen hergestellt werden. Die Ausführung **CRAZYFLOOR Natur** wird maschinell ausgeglättet und erhält dadurch eine naturbelassene Struktur und Optik. Der Designboden **CRAZYFLOOR Politur** wird nach dem Aushärten angeschliffen und poliert, sodass ein leichtes Kornspitzgefüge zu sehen ist. Der **CRAZYFLOOR Terrazzo** wird nach dem Aushärten auf Terrazzo-Optik geschliffen und poliert.

Alle drei Ausführungsvarianten werden zum Schutz der Oberfläche abschließend mit dem **CRAZYFLOOR Polish** imprägniert.

### Anwendungsbereiche

**CRAZYFLOOR Sichtestriche** eignen sich für die Verlegung in privaten Wohnräumen, Bürogebäuden, Boutiquen, Foyers, Museen, Restaurants, Schulen, Ausstellungshallen und können auch im Außenbereich eingesetzt werden.

### Technische Daten und Verlegung

<b>Estrich-Mörtel:</b>	CT
<b>Druckfestigkeit:</b>	C30
<b>Biegezugfestigkeit:</b>	F5
<b>Einbaustärke:</b>	ab 15 mm (im Verbund)
<b>Begehbar:</b>	nach 24 Stunden
<b>Weitere Bearbeitung:</b>	nach 10 – 14 Tagen
<b>Antistatisch:</b>	ja
<b>Verlegung:</b>	Einschichtig oder Zweischichtig
<b>Heizestrich:</b>	geeignet
<b>Feuchträume:</b>	nicht geeignet (z.B. Bäder, Duschen)

## Voraussetzungen bei der Verlegung

Die Voraussetzungen auf der Baustelle müssen so sein, dass alle Räume/Objekte geschlossen und frei von Zugluft und Gebläseheizungen sind.

Die Raum- und Untergrundtemperaturen dürfen nicht unter 10°C und nicht über 25°C liegen. Der Boden ist vor direkter Sonneneinstrahlung zu schützen. Das Material und die Zuschlagsstoffe müssen frostfrei (über 5°C) gelagert werden.

Der optimale Temperaturbereich zur Verlegung dieses Designstrichs liegt zwischen 15°C – 20°C bei einer relativen Luftfeuchtigkeit ≤ 65 %.

Sofern diese Voraussetzungen nicht gegeben sind, besteht ein erhöhtes Risiko für eine Schwind- und Rissbildung. Deshalb sind diese Voraussetzungen bei der Verlegung im Außenbereich besonders zu beachten.

Nach der Verlegung darf der Boden keinesfalls abgedeckt werden!

## Anforderungen an den Untergrund

### Schwimmende Verlegung

Die Dämmstoffplatten müssen auf dem Untergrund sauber im Verbund verlegt werden. Die Randdämmstreifen müssen sorgfältig bis in die Ecken und gegen aufsteigende Bauteile gestellt werden. Bei Heizstrichen müssen die Heizrohre so befestigt werden, dass ihre horizontale und vertikale Lage eingehalten wird.

### Verlegung im Verbund

Grundsätzlich müssen Betonoberflächen vor der Verlegung gefräst/kugelgestrahlt und entstaubt werden. Risse im Untergrund müssen fachgerecht verharzt werden. Die Untergrundfugen müssen von dem **CRAZYFLOOR Sichtestrich** übernommen werden.

Der Zementgebundene Untergrund muss sauber, offenporig (saugfähig) und frei von weichen, ablösbaren Bestandteilen sein. Zur Sicherstellung eines ausreichenden Haftverbundes muss die Oberflächenzugfestigkeit des Betonuntergrundes bei Fahrbeanspruchung im Mittel mindestens 1,5 N/mm<sup>2</sup>, ohne Fahrbeanspruchung im Mittel mindestens 1,0 N/mm<sup>2</sup> betragen.

## Pflege und Unterhaltsreinigung

Um die Haltbarkeit und Oberflächenbeschaffenheit der **CRAZYFLOOR Sichtestriche** über einen langen Zeitraum zu gewährleisten, sollten die Hinweise in unserem Datenblatt zur Pflege und Unterhaltsreinigung berücksichtigt und die entsprechenden Empfehlungen unbedingt eingehalten werden.

## Wichtige Hinweise – bitte unbedingt beachten!

Bei der Planung, Verlegung und Pflege der **CRAZYFLOOR Sichtestriche** sind folgende Informationen unbedingt zu beachten:

- Das Hinweisblatt Sichtestriche (im Bezug auf die optischen Eigenschaften)
- Das Datenblatt zur Pflege und Unterhaltsreinigung der **CRAZYFLOOR Sichtestriche**

Bei der Ausführung als Heizestrich müssen die Vorschriften (das Protokoll) zum Funktionsheizen unbedingt eingehalten werden.

Nähere Informationen erhalten Sie auf [www.crazyfloor.com](http://www.crazyfloor.com) oder von Ihrem Fachberater!